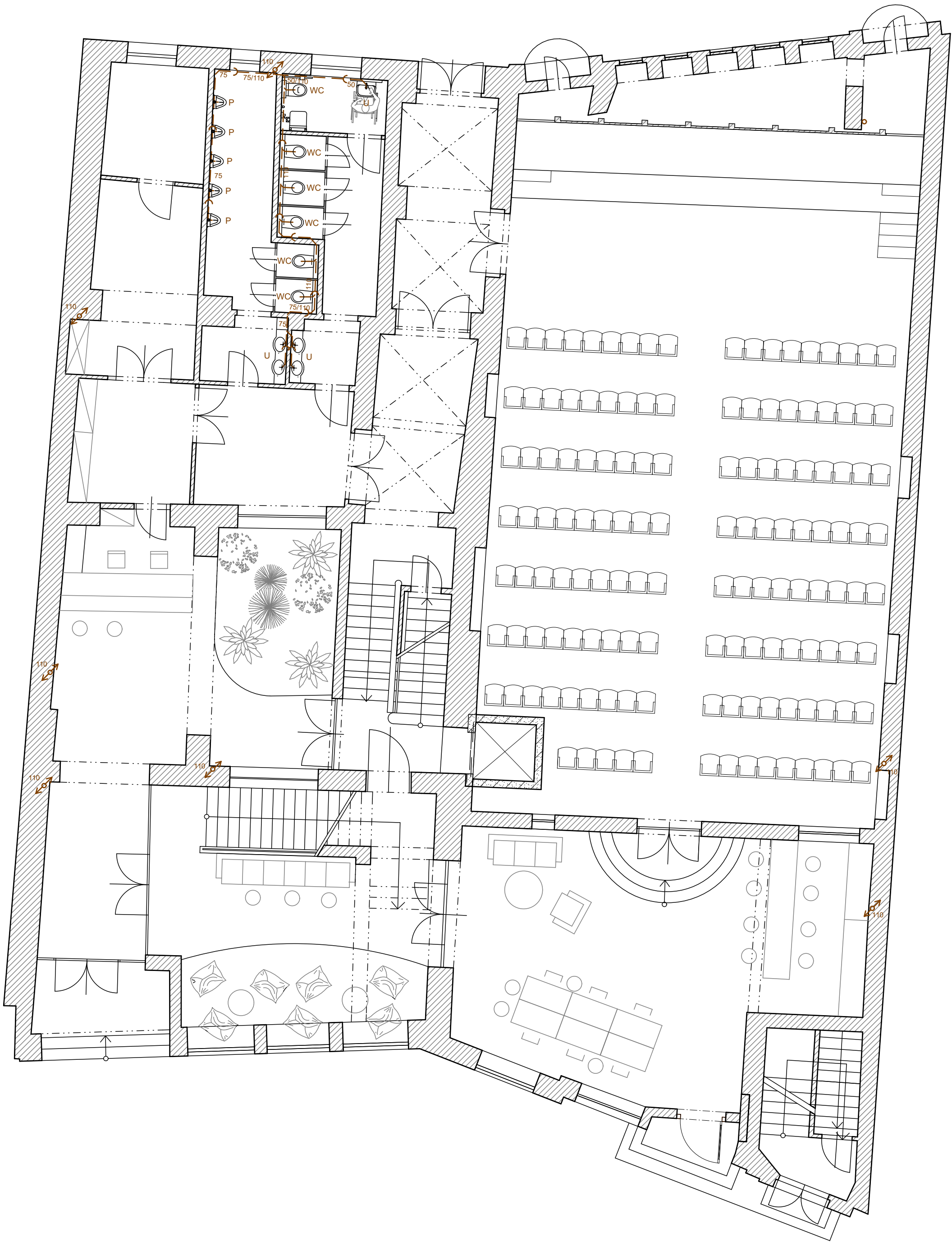


KANALIZACE 1.NP



LEGENDA

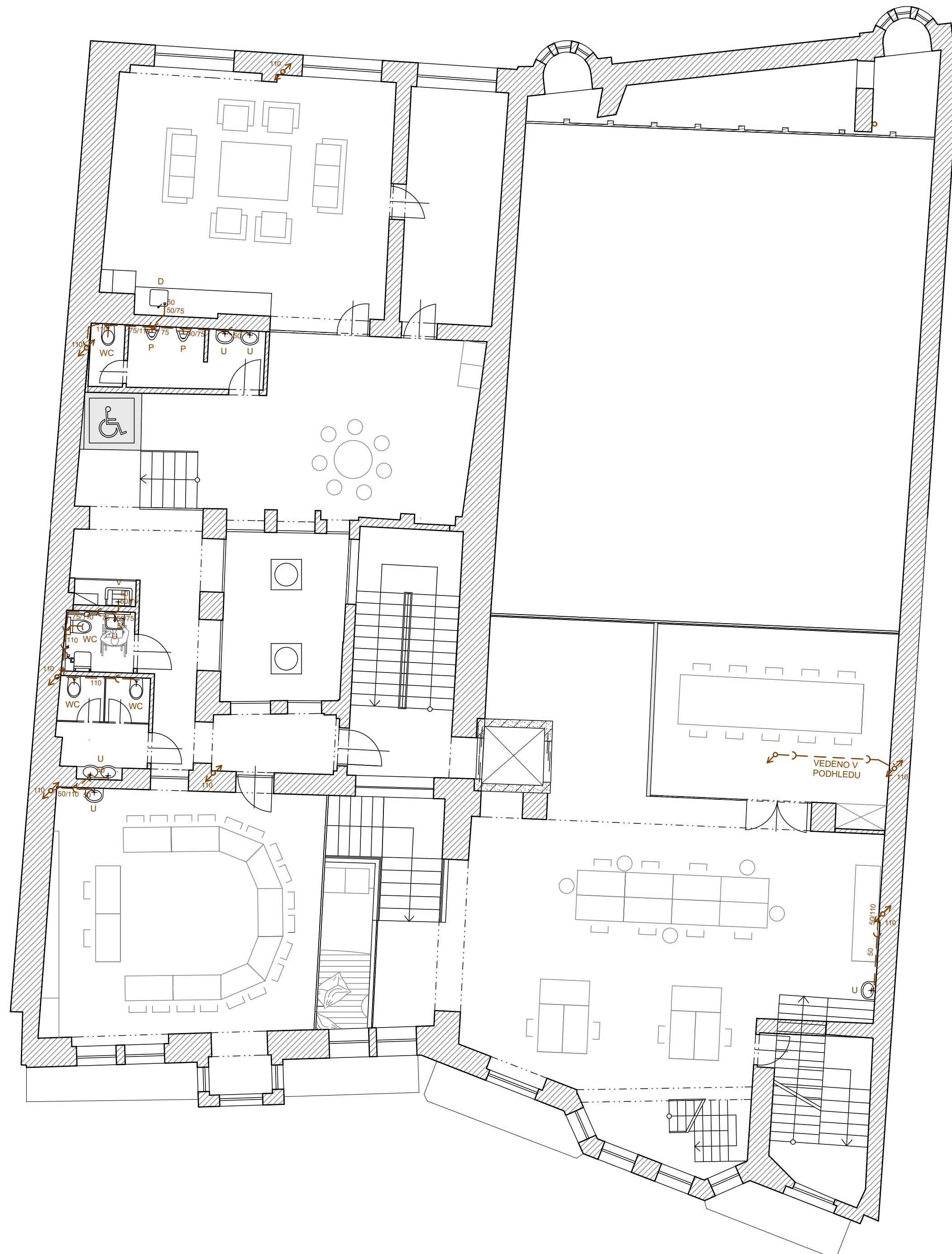
- — — — — KANALIZAČNÍ SPLAŠKOVÉ POTRUVÍ KG  
— — — — — ODVOD KONDENZÁTU

VYSVĚTLIVKY

- P - PISOÁR  
U - UMYVADLO  
WC - WC

	<b>WWW. ARCH 5D . CZ</b> ARCHITEKTONICKÁ A PROJEKČNÍ KANCELÁŘ KOCHOVA 6016, CHOMUTOV 430 01		MĚŘÍTKO: 1:90	DÁTUM: 9/2022
	VYPRACOVAL: Ing.arch. Kamil Bílý	ZODP. PROJEKTANT: Ing. Vratislav Láf	INVESTOR: STATUTÁRNÍ MĚSTO CHOMUTOV Zborovská 4602, 430 28 Chomutov	
	KÚ: CHOMUTOV I	OBEC: CHOMUTOV	KRESLIL: Ing. Simona Fialová	STAVBA: COWORKING CENTRUM KINO PRAHA, CHOMUTOV
ZAKÁZKA Č.: 12/2022/SF		FORMÁT: A2	VÝKRES: KANALIZACE 1.NP	
FÁZE: Dokumentace pro stavební povolení			D.1.4.A.02	

## KANALIZACE 2.NP




## LEGENDA

— — — — — KANALIZAČNÍ SPLAŠKOVÉ POTRUVÍ KG

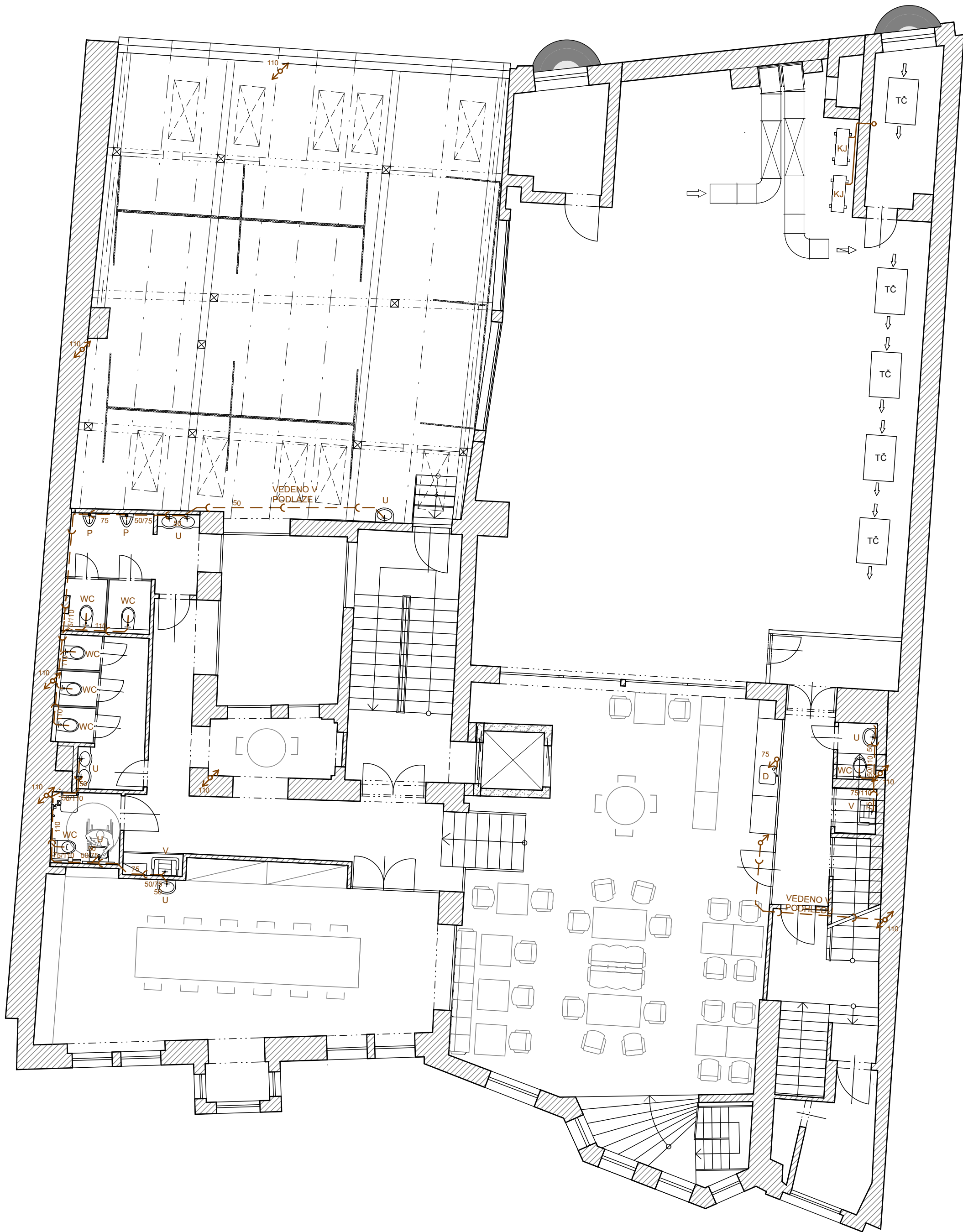
————— ODVOD KONDENZÁTU

## VYSVĚTLIVKY

P - PISOÁR  
U - UMYVADLO  
V - VÝLEVK  
WC - WC

	<b>WWW. ARCH 5D . CZ</b> ARCHITEKTONICKÁ A PROJEKČNÍ KANCELÁŘ KOCHOVA 6016, CHOMUTOV 430 01		<b>MĚŘITKO:</b> 1:90	<b>DATUM:</b> 9/2022	
	<b>VYPRACOVAL:</b> Ing.arch. Kamil Bílý	<b>ZODP. PROJEKTANT:</b> Ing. Vratislav Láf	<b>INVESTOR:</b> STATUTÁRNÍ MĚSTO CHOMUTOV Zborovská 4602, 430 28 Chomutov		
	<b>KÚ:</b>  CHOMUTOV I	<b>OBEC:</b>  CHOMUTOV	<b>KRESLIL:</b> Ing. Simona Fialová	<b>STAVBA:</b>  COWORKING CENTRUM KINO PRAHA, CHOMUTOV	
			<b>FORMÁT:</b>  A2		
<b>ZAKÁZKA Č.:</b> 12/2022/SF					
<b>FÁZE:</b>  Dokumentace pro stavební povolení			<b>VÝKRES:</b>  KANALIZACE 2.NP	<b>D.1.4.A.03</b>	

KANALIZACE 3.NP

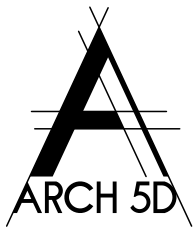


LEGENDA

- KANALIZAČNÍ SPLAŠKOVÉ POTRUVÍ KG
- ODVOD KONDENZÁTU

VYSVĚTLIVKY

- P - PISOÁR
- U - UMYVADLO
- V - VÝLEVKA
- WC - WC
- KJ - KONDENZAČNÍ JEDNOTKY

	<b>WWW. ARCH 5D . CZ</b> ARCHITEKTONICKÁ A PROJEKČNÍ KANCELÁŘ KOCHOVA 6016, CHOMUTOV 430 01		MÉRÍTKO: 1:90	DATUM: 9/2022
	VYPRACOVAL: Ing.arch. Kamil Bílý	ZODP. PROJEKTANT: Ing. Vratislav Láf	INVESTOR: STATUTÁRNÍ MĚSTO CHOMUTOV Zborovská 4602, 430 28 Chomutov	
	KÚ: CHOMUTOV I	OBEC: CHOMUTOV	KRESLIL: Ing. Simona Fialová	STAVBA: COWORKING CENTRUM KINO PRAHA, CHOMUTOV
ZAKÁZKA Č.: 12/2022/SF			FORMÁT: A2	
FÁZE: Dokumentace pro stavební povolení			VÝKRES: KANALIZACE 3.NP	D.1.4.A.04



KANALIZACE 4.NP



LEGENDA

- KANALIZAČNÍ SPLAŠKOVÉ POTRUVÍ KG
- ODVOD KONDENZÁTU

VYSVĚTLIVKY

- P

-

PISOÁR
- U

-

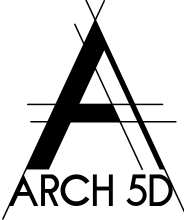
UMYVADLO
- V

-

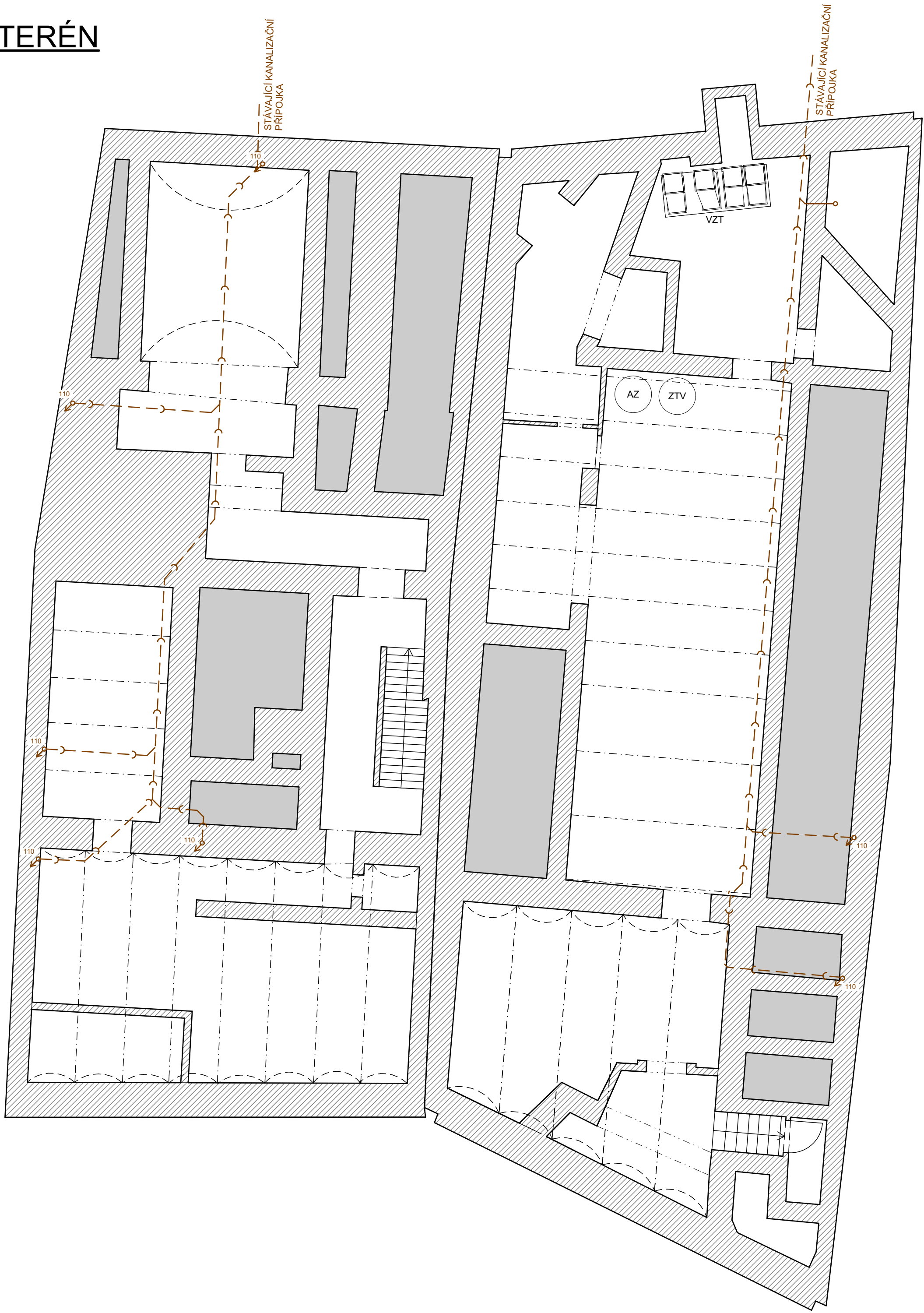
VÝLEVKA
- WC

-

WC

	<b>WWW. ARCH 5D . CZ</b> ARCHITEKTONICKÁ A PROJEKČNÍ KANCELÁŘ KOCHOVA 6016, CHOMUTOV 430 01		<b>MĚŘÍTKO:</b> 1:90	<b>DATUM:</b> 9/2022	
	<b>VYPRACOVAL:</b> Ing.arch. Kamil Bílý		<b>INVESTOR:</b> STATUTÁRNÍ MĚSTO CHOMUTOV Zborovská 4602, 430 28 Chomutov		
	<b>ZODP. PROJEKTANT:</b> Ing. Vratislav Láf		<b>STAVBA:</b>  COWORKING CENTRUM KINO PRAHA, CHOMUTOV		
	<b>KRESLIL:</b> Ing. Simona Fialová				
<b>KÚ:</b>  CHOMUTOV I	<b>OBEC:</b>  CHOMUTOV	<b>FORMÁT:</b>  A2			
<b>ZAKÁZKA Č.:</b> 12/2022/SF					
<b>FÁZE:</b>  Dokumentace pro stavební povolení			<b>VÝKRES:</b>  KANALIZACE 4.NP		<b>D.1.4.A.05</b>

KANALIZACE SUTERÉN



LEGENDA

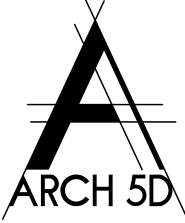
- - - - - KANALIZAČNÍ SPLAŠKOVÉ POTRUVÍ KG
- ODVOD KONDENZÁTU

VYSVĚTLIVKY

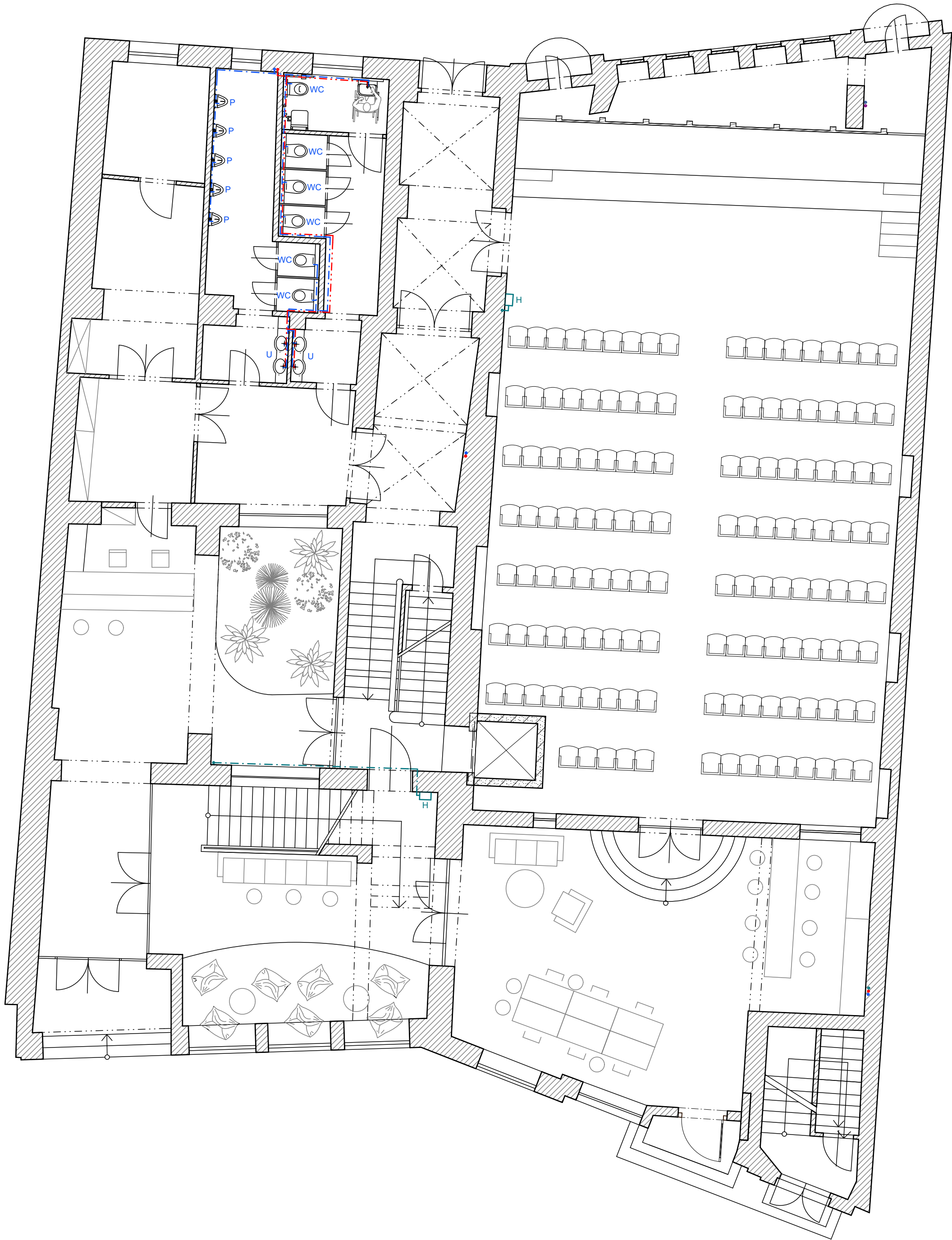
AZ AKUMULAČNÍ ZÁSOBNÍK VYTÁPĚNÍ SBP 1010 E, JMENOVITÝ OBJEM 1 006 l, PRŮM. 1 010 mm, VÝŠKA 2 340 mm, HMOTNOST 233 kg

ZTV ZÁSOBNÍK TEPLÉ VODY SBB 1000 WP SOL, JMENOVITÝ OBJEM 835 l, PRŮM. 1 010 mm, VÝŠKA 2 153 mm, HMOTNOST 321 kg

VZT VZDUCHOTECHNICKÁ JEDNOTKA VIZ ČÁST VZT

	<b>WWW. ARCH 5D . CZ</b> ARCHITEKTONICKÁ A PROJEKČNÍ KANCELÁŘ KOCHOVA 6016, CHOMUTOV 430 01		<b>MĚŘÍTKO:</b> 1:90	<b>DATUM:</b> 9/2022
	<b>VYPRACOVAL:</b> Ing.arch. Kamil Bílý	<b>ZODP. PROJEKTANT:</b> Ing. Vratislav Láf	<b>INVESTOR:</b> STATUTÁRNÍ MĚSTO CHOMUTOV Zborovská 4602, 430 28 Chomutov	
	<b>OBEC:</b> CHOMUTOV	<b>KRESLIL:</b> Ing. Simona Fialová	<b>STAVBA:</b> COWORKING CENTRUM KINO PRAHA, CHOMUTOV	
		<b>FORMÁT:</b> A2		
<b>ZAKÁZKA Č.:</b> 12/2022/SF				
<b>FÁZE:</b> Dokumentace pro stavební povolení			<b>VÝKRES:</b> KANALIZACE SUTERÉN	D.1.4.A.01

VODOINSTALACE 1.NP



LEGENDA

- ROZVOD TEPLÉ VODY - POTRUBÍ MĚD
- ROZVOD STUDENÉ VODY - POTRUBÍ MĚD
- PŘÍVODNÍ POTRUBÍ TČ
- VRATNÉ POTRUBÍ TČ
- ROZVOD VODY K POŽÁRNÍMU HYDRANTU

VYSVĚTLIVKY

- P - PISOÁR
- U - UMYVADLO
- WC - WC
- H - HYDRANT, HADICOVÝ SYSTÉM

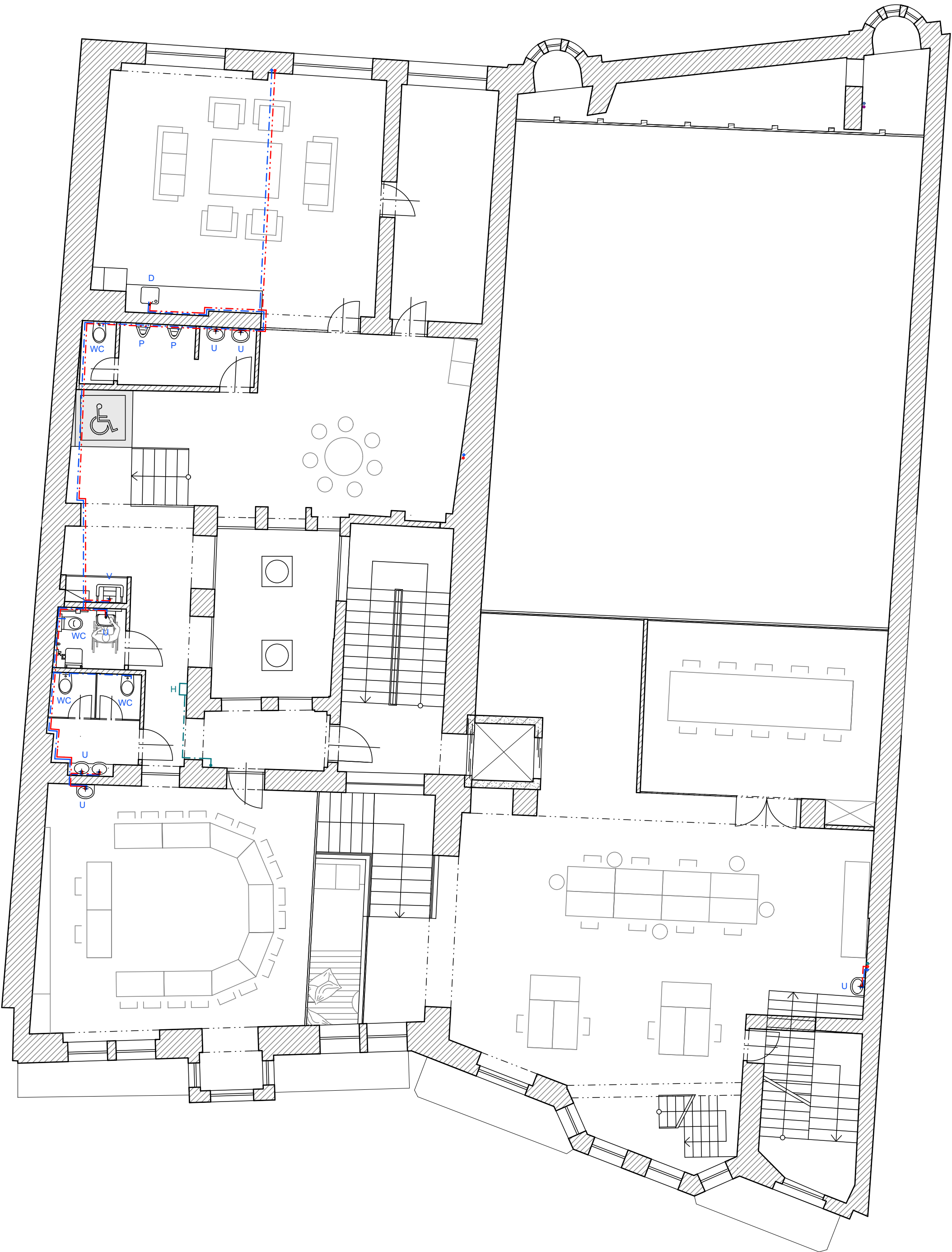
POZNÁMKA

ROZVODY VODY JSOU VEDENY V PŘÍČKÁM V PODHLEDU.

	<b>WWW. ARCH 5D . CZ</b> ARCHITEKTONICKÁ A PROJEKČNÍ KANCELÁŘ KOCHOVA 6016, CHOMUTOV 430 01		<b>MĚŘÍTKO:</b> 1:90	<b>DATUM:</b> 9/2022
	<b>VYPRACOVAL:</b> Ing.arch. Kamil Bilý	<b>ZODP. PROJEKTANT:</b> Ing. Vratislav Láf	<b>INVESTOR:</b> STATUTÁRNÍ MĚSTO CHOMUTOV Zborovská 4602, 430 28 Chomutov	
	<b>OBEC:</b> CHOMUTOV	<b>KRESLIL:</b> Ing. Simona Fialová	<b>STAVBA:</b> COWORKING CENTRUM KINO PRAHA, CHOMUTOV	
<b>KÚ:</b> CHOMUTOV I	<b>FORMÁT:</b> A2			
<b>ZAKÁZKA Č.:</b> 12/2022/SF				
<b>FÁZE:</b> Dokumentace pro stavební povolení			<b>VÝKRES:</b> VODOINSTALACE 1.NP	D.1.4.A.07



VODOINSTALACE 2.NP



LEGENDA

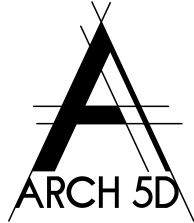
- ROZVOD TEPLÉ VODY - POTRUBÍ MĚŘ
- ROZVOD STUDENÉ VODY - POTRUBÍ MĚŘ
- PŘÍVODNÍ POTRUBÍ TČ
- VRATNÉ POTRUBÍ TČ
- ROZVOD VODY K POŽÁRNÍMU HYDRANTU

VYSVĚTLIVKY

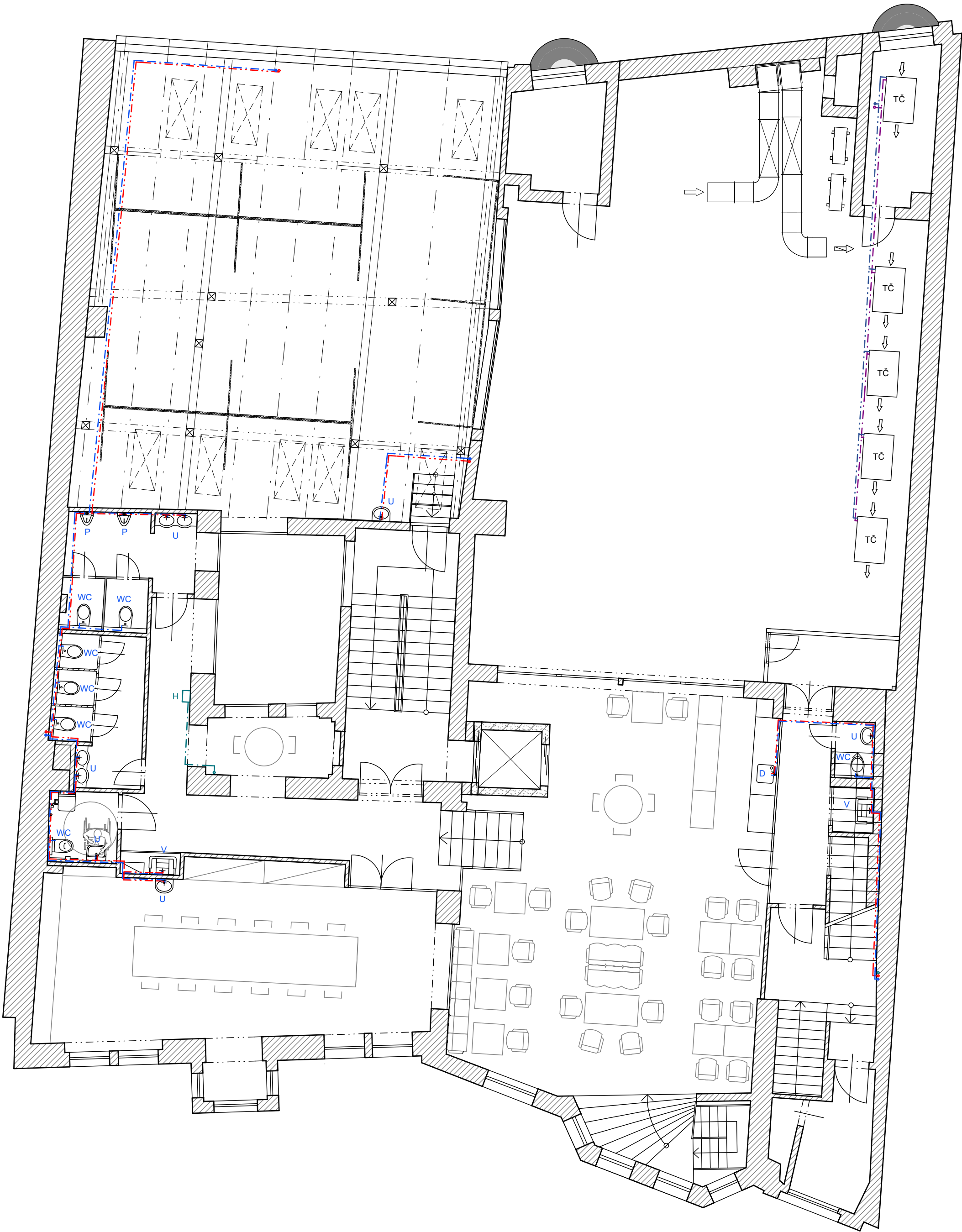
- D - DŘEZ
- P - PISOÁR
- U - UMYVADLO
- WC - WC
- H - HYDRANT, HADICOVÝ SYSTÉM

POZNÁMKA

ROZVODY VODY JSOU VEDENY V PŘÍČKÁCH V PODHLEDU.

	<b>WWW. ARCH 5D . CZ</b> ARCHITEKTONICKÁ A PROJEKČNÍ KANCELÁŘ KOCHOVA 6016, CHOMUTOV 430 01		MĚŘÍTKO: 1:90	DATUM: 9/2022
	VYPRACOVAL: Ing.arch. Kamil Bílý	ZODP. PROJEKTANT: Ing. Vratislav Láf	INVESTOR: STATUTÁRNÍ MĚSTO CHOMUTOV Zborovská 4602, 430 28 Chomutov	
	OBEC: CHOMUTOV	KRESLIL: Ing. Simona Fialová	STAVBA: COWORKING CENTRUM KINO PRAHA, CHOMUTOV	
	ZAKÁZKA Č.: 12/2022/SF		FORMÁT: A2	
KÚ: CHOMUTOV I	FÁZE: Dokumentace pro stavební povolení		VÝKRES: VODOINSTALACE 2.NP	D.1.4.A.08

VODOINSTALACE 3.NP

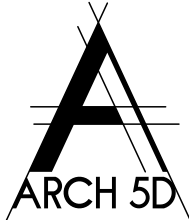


LEGENDA

- ROZVOD TEPLÉ VODY - POTRUBÍ MĚD
- ROZVOD STUDENÉ VODY - POTRUBÍ MĚD
- PŘÍVODNÍ POTRUBÍ TČ
- VRATNÉ POTRUBÍ TČ
- ROZVOD VODY K POŽÁRNÍMU HYDRANTU

VYSVĚTLIVKY

- D - DŘEZ
- P - PISOÁR
- V - VÝLEVKA
- U - UMYVADLO
- WC - WC
- H - HYDRANT, HADICOVÝ SYSTÉM
- TČ - TEPELNÉ ČERPADLO VZDUCH-VODA, WPL 23 COOL

	<b>WWW. ARCH 5D . CZ</b> ARCHITEKTONICKÁ A PROJEKČNÍ KANCELÁŘ KOCHOVA 6016, CHOMUTOV 430 01		<b>MĚŘÍTKO:</b> 1:90	<b>DATUM:</b> 9/2022
	<b>VYPRACOVAL:</b> Ing.arch. Kamil Bílý		<b>INVESTOR:</b> STATUTÁRNÍ MĚSTO CHOMUTOV Zborovská 4602, 430 28 Chomutov	
	<b>ZODP. PROJEKTANT:</b> Ing. Vratislav Láf		<b>STAVBA:</b>  COWORKING CENTRUM KINO PRAHA, CHOMUTOV	
	<b>KRESLIL:</b> Ing. Simona Fialová			
<b>FORMÁT:</b>  A2				
<b>KÚ:</b>  CHOMUTOV I	<b>OBEC:</b>  CHOMUTOV			
<b>ZAKÁZKA Č.:</b> 12/2022/SF				
<b>FÁZE:</b>  Dokumentace pro stavební povolení		<b>VÝKRES:</b>  VODOINSTALACE 3.NP		<b>D.1.4.A.09</b>



VODOINSTALACE 4.NP

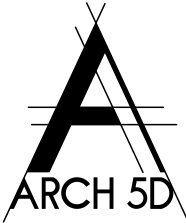


LEGENDA

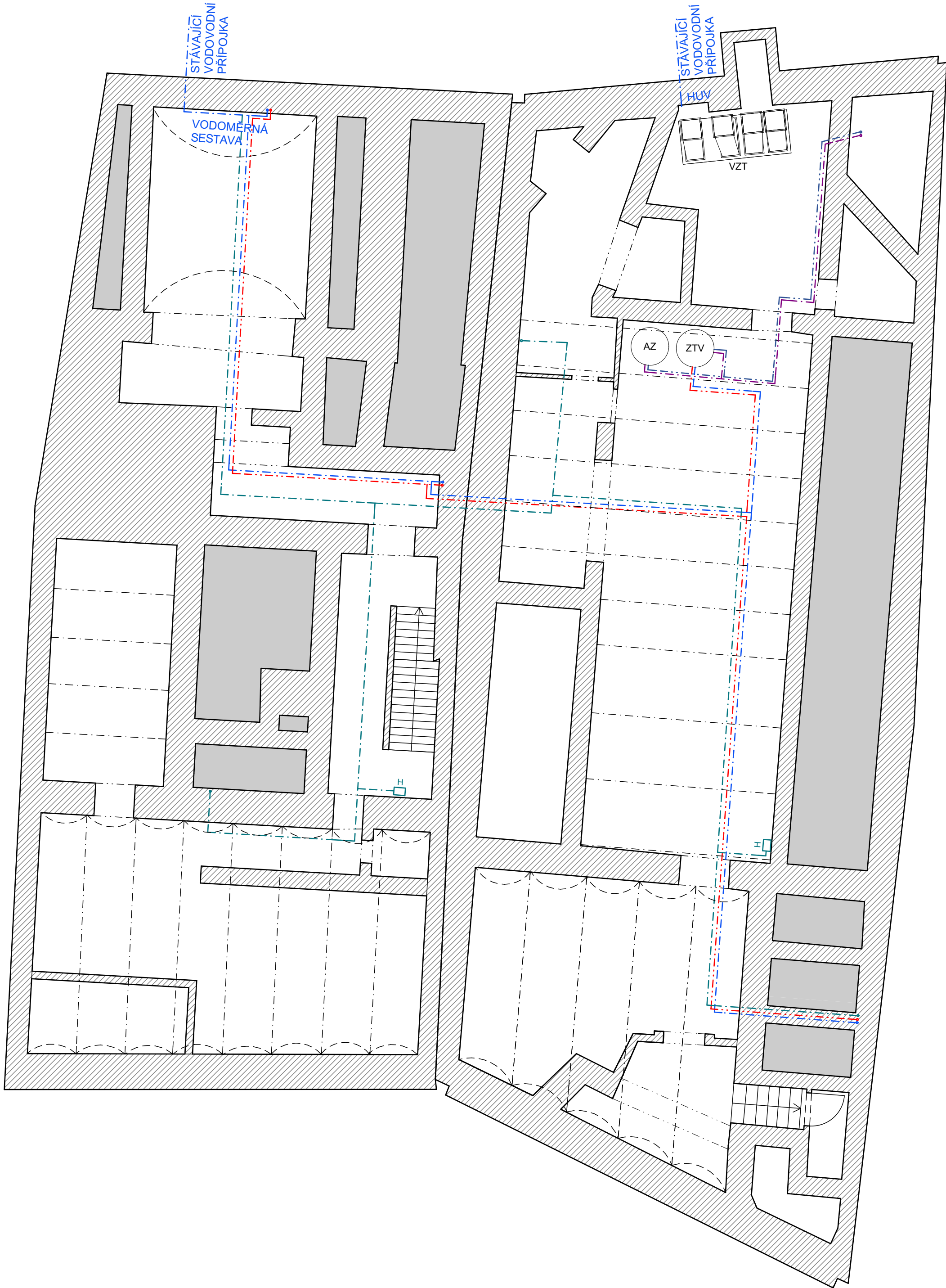
- ROZVOD TEPLÉ VODY - POTRUBÍ MĚĎ
- ROZVOD STUDENÉ VODY - POTRUBÍ MĚĎ
- ROZVOD VODY K POŽÁRNÍMU HYDRANTU

VYSVĚTLIVKY

- D - DŘEZ
- U - UMYVADLO
- WC - WC
- H - HYDRANT, HADICOVÝ SYSTÉM

	<b>WWW. ARCH 5D . CZ</b> ARCHITEKTONICKÁ A PROJEKČNÍ KANCELÁŘ KOCHOVA 6016, CHOMUTOV 430 01		<b>MĚŘÍTKO:</b> 1:90	<b>DATUM:</b> 9/2022	
	<b>VYPRACOVAL:</b>	<b>ZODP. PROJEKTANT:</b>	<b>INVESTOR:</b> STATUTÁRNÍ MĚSTO CHOMUTOV Zborovská 4602, 430 28 Chomutov		
	Ing.arch. Kamil Bílý	Ing. Vratislav Láf	<b>STAVBA:</b>  COWORKING CENTRUM KINO PRAHA, CHOMUTOV		
	<b>OBEC:</b>  CHOMUTOV	<b>KRESLIL:</b>  Ing. Simona Fialová			
<b>FORMÁT:</b>  A2					
<b>ZAKÁZKA Č.:</b> 12/2022/SF			<b>VÝKRES:</b>  VODOINSTALACE 4.NP		
<b>FÁZE:</b>  Dokumentace pro stavební povolení					
					D.1.4.A.10

VODOINSTALACE SUTERÉN



LEGENDA

- ROZVOD TEPLÉ VODY - POTRUBÍ MĚĎ
- ROZVOD STUDENÉ VODY - POTRUBÍ MĚĎ
- PŘÍVODNÍ POTRUBÍ TČ
- VRATNÉ POTRUBÍ TČ
- ROZVOD VODY K POŽÁRNÍMU HYDRANTU

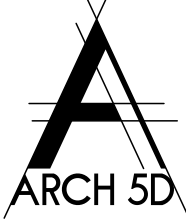
VYSVĚTLIVKY

AZ AKUMULAČNÍ ZASOBNÍK VYTÁPĚNÍ SBP 1010 E, JMENOVITÝ OBJEM 1 006 l, PRŮM. 1 010 mm, VÝŠKA 2 340 mm, HMOTNOST 233 kg

ZTV ZÁSOBNÍK TEPLÉ VODY SBB 1000 WP SOL, JMENOVITÝ OBJEM 835 l, PRŮM. 1 010 mm, VÝŠKA 2 153 mm, HMOTNOST 321 kg

VZT VZDUCHOTECHNICKÁ JEDNOTKA VIZ ČÁST VZT

H - HYDRANT, HADICOVÝ SYSTÉM

	<b>WWW. ARCH 5D . CZ</b> ARCHITEKTONICKÁ A PROJEKČNÍ KANCELÁŘ KOCHOVA 6016, CHOMUTOV 430 01		<b>MĚŘÍTKO:</b> 1:90	<b>DATUM:</b> 9/2022	
	<b>VYPRACOVAL:</b> Ing.arch. Kamil Bílý	<b>ZODP. PROJEKTANT:</b> Ing. Vratislav Láf	<b>INVESTOR:</b> STATUTÁRNÍ MĚSTO CHOMUTOV Zborovská 4602, 430 28 Chomutov		
	<b>KÚ:</b>  CHOMUTOV I	<b>OBEČ:</b>  CHOMUTOV	<b>KRESLIL:</b>  Ing. Simona Fialová	<b>STAVBA:</b>  COWORKING CENTRUM KINO PRAHA, CHOMUTOV	
	<b>ZAKÁZKA Č.:</b> 12/2022/SF		<b>FORMÁT:</b>  A2		
<b>FÁZE:</b>  Dokumentace pro stavební povolení			<b>VÝKRES:</b>  VODOINSTALACE SUTERÉN	<b>D.1.4.A.06</b>	

VYTÁPĚNÍ 1.NP



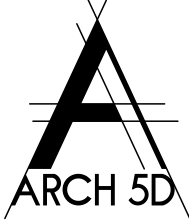
LEGENDA

- PŘÍVODNÍ POTRUBÍ TČ
- VRATNÉ POTRUBÍ TČ
- VRATNÉ POTRUBÍ VYTÁPĚNÍ, MĚŘ
- PŘÍVODNÍ POTRUBÍ VYTÁPĚNÍ, MĚŘ

VYSVĚTLIVKY

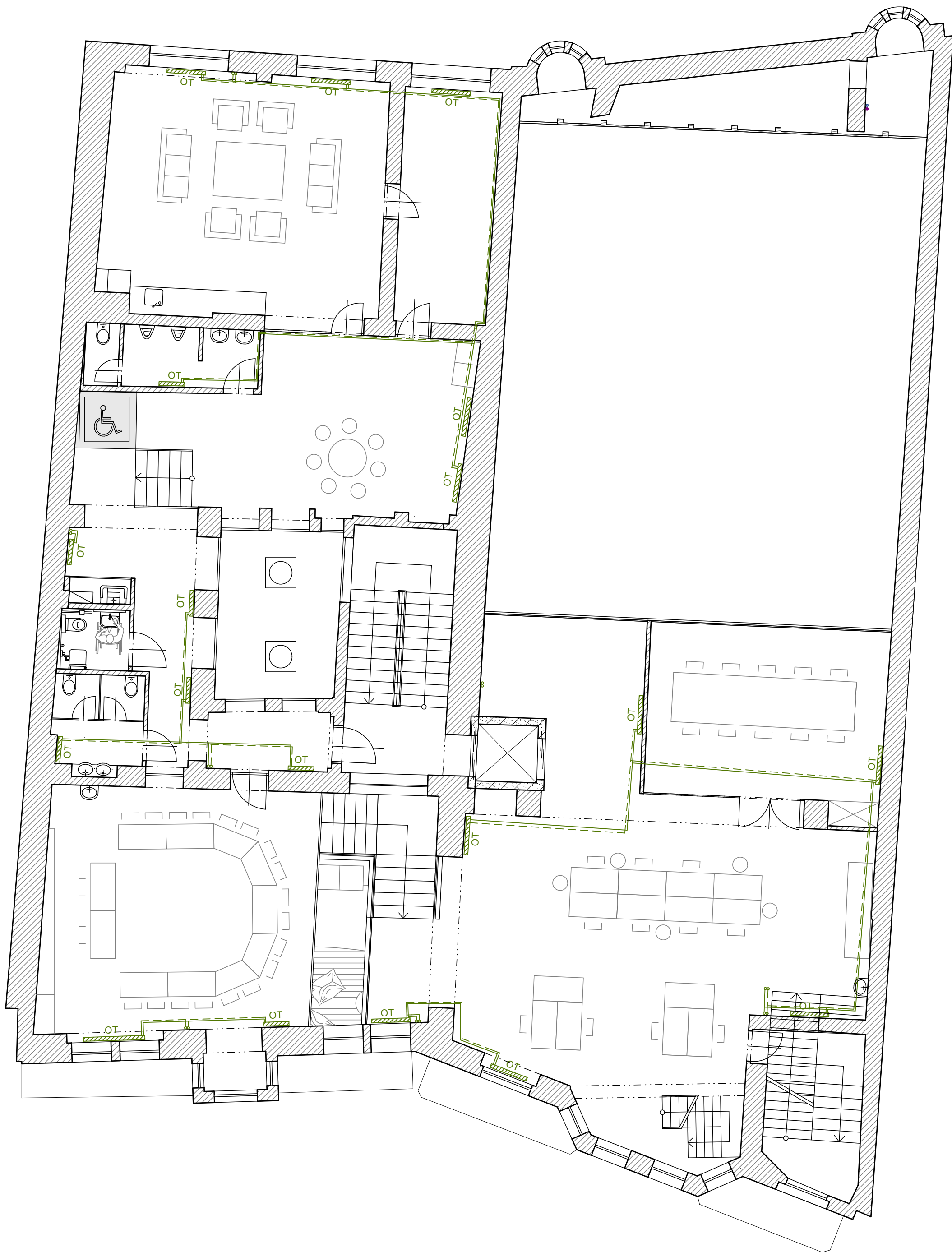
OT - OTOPNÉ TĚLESO

ROZVODY K OTOPNÝM TĚLESŮM JSOU VEDENY PO STĚNĚ A V PODHLEDECH.

	<b>WWW. ARCH 5D . CZ</b> ARCHITEKTONICKÁ A PROJEKČNÍ KANCELÁŘ KOCHOVA 6016, CHOMUTOV 430 01		<b>MĚŘÍTKO:</b> 1:90	<b>DATUM:</b> 9/2022
	<b>VYPRACOVAL:</b>	<b>ZODP. PROJEKTANT:</b>	<b>INVESTOR:</b> STATUTÁRNÍ MĚSTO CHOMUTOV Zborovská 4602, 430 28 Chomutov	
	Ing.arch. Kamil Bílý	Ing. Vratislav Láf	<b>STAVBA:</b>  COWORKING CENTRUM KINO PRAHA, CHOMUTOV	
	<b>OBEC:</b> CHOMUTOV	<b>KRESLIL:</b> Ing. Simona Fialová		
<b>KÚ:</b> CHOMUTOV I	<b>FORMÁT:</b> A2			
<b>ZAKÁZKA Č.:</b> 12/2022/SF				
<b>FÁZE:</b> Dokumentace pro stavební povolení			<b>VÝKRES:</b> VYTÁPĚNÍ 1.NP	D.1.4.B.02



VYTÁPĚNÍ 2.NP



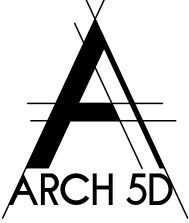
LEGENDA

- PŘÍVODNÍ POTRUBÍ TČ
- VRATNÉ POTRUBÍ TČ
- VRATNÉ POTRUBÍ VYTÁPĚNÍ, MĚĐ
- PŘÍVODNÍ POTRUBÍ VYTÁPĚNÍ, MĚĐ

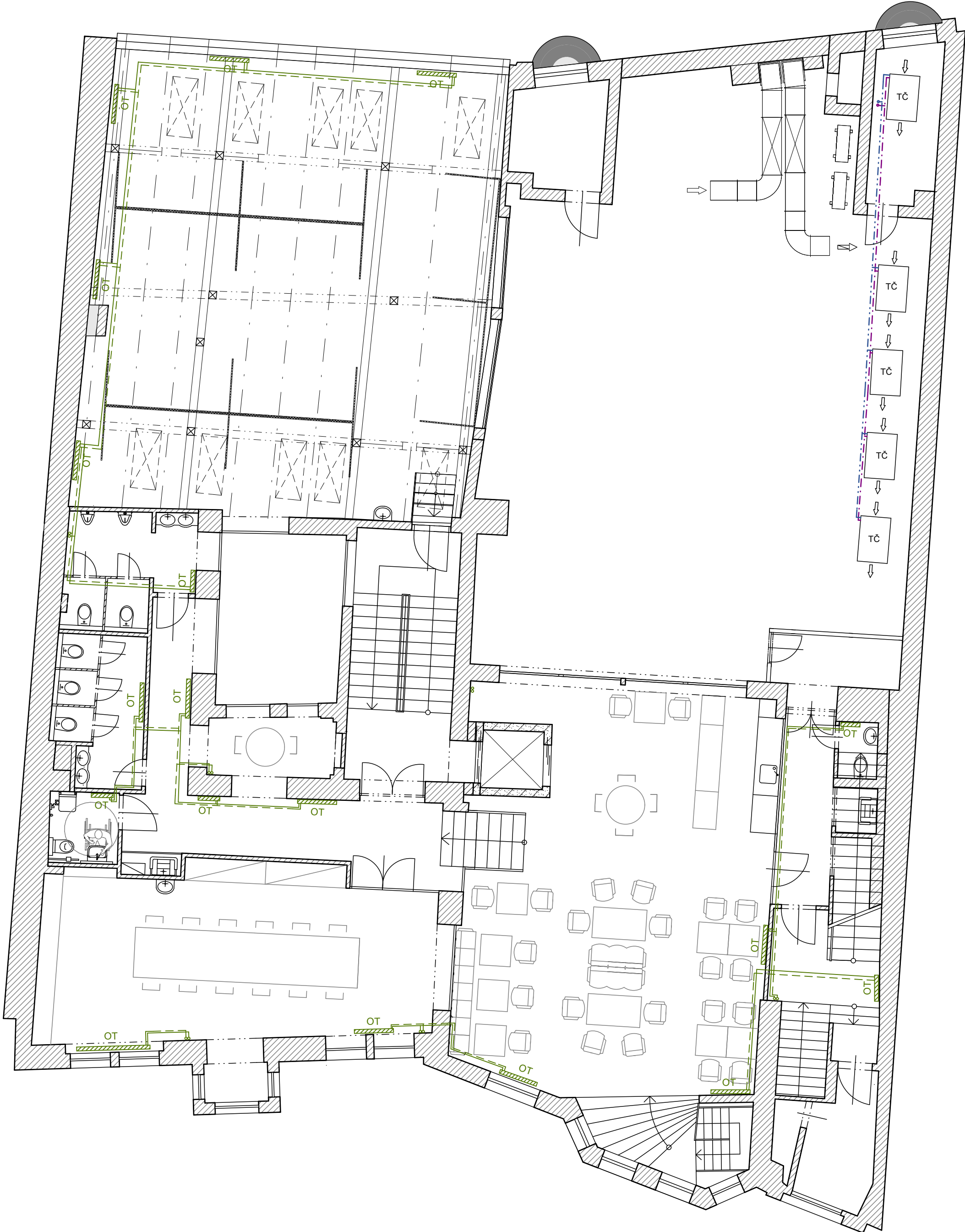
VYSVĚTLIVKY

OT - OTOPNÉ TĚLESO

ROZVODY K OTOPNÝM TĚLESŮM JSOU VEDENY PO STĚNĚ A V PODHLEDECH.

	<b>WWW. ARCH 5D . CZ</b> ARCHITEKTONICKÁ A PROJEKČNÍ KANCELÁŘ KOCHOVA 6016, CHOMUTOV 430 01		<b>MĚŘÍTKO:</b> 1:90	<b>DATUM:</b> 9/2022	
	<b>VYPRACOVAL:</b> Ing.arch. Kamil Bílý	<b>ZODP. PROJEKTANT:</b> Ing. Vratislav Láf	<b>INVESTOR:</b> STATUTÁRNÍ MĚSTO CHOMUTOV Zborovská 4602, 430 28 Chomutov		
	<b>KÚ:</b>  CHOMUTOV I	<b>OBEC:</b>  CHOMUTOV	<b>KRESLIL:</b>  Ing. Simona Fialová	<b>STAVBA:</b>  COWORKING CENTRUM KINO PRAHA, CHOMUTOV	
	<b>ZAKÁZKA Č.:</b> 12/2022/SF		<b>FORMÁT:</b>  A2		
<b>FÁZE:</b> Dokumentace pro stavební povolení			<b>VÝKRES:</b> VYTÁPĚNÍ 2.NP	D.1.4.B.03	

VYTÁPĚNÍ 3.NP



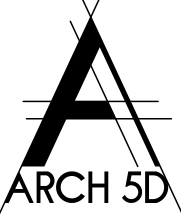
LEGENDA

- PŘÍVODNÍ POTRUBÍ TČ
- VRATNÉ POTRUBÍ TČ
- VRATNÉ POTRUBÍ VYTÁPĚNÍ, MĚŘ
- PŘÍVODNÍ POTRUBÍ VYTÁPĚNÍ, MĚŘ

VYSVĚTLIVKY

- OT - OTOPNÉ TĚLESO
- TČ - TEPELNÉ ČERPADLO VZDUCH-VODA, WPL 23 COOL

ROZVODY K OTOPNÝM TĚLESŮM JSOU VEDENY PO STĚNĚ A V PODHLEDECH.

	<b>WWW. ARCH 5D . CZ</b> ARCHITEKTONICKÁ A PROJEKČNÍ KANCELÁŘ KOCHOVA 6016, CHOMUTOV 430 01		MĚŘÍTKO: 1:90	DATUM: 9/2022
	VYPRACOVAL: Ing.arch. Kamil Bílý	ZODP. PROJEKTANT: Ing. Vratislav Láf	INVESTOR: STATUTÁRNÍ MĚSTO CHOMUTOV Zborovská 4602, 430 28 Chomutov	
	OBEC: CHOMUTOV	KRESLIL: Ing. Simona Fialová	STAVBA: COWORKING CENTRUM KINO PRAHA, CHOMUTOV	
	ZAKÁZKA Č.: 12/2022/SF	FORMÁT: A2		
FÁZE: Dokumentace pro stavební povolení			VÝKRES: VYTÁPĚNÍ 3.NP	D.1.4.B.04

VYTÁPĚNÍ 4.NP



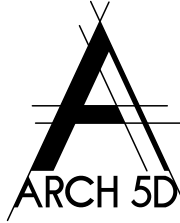
LEGENDA

- PŘÍVODNÍ POTRUBÍ TČ
- VRATNÉ POTRUBÍ TČ
- VRATNÉ POTRUBÍ VYTÁPĚNÍ, MĚĎ
- PŘÍVODNÍ POTRUBÍ VYTÁPĚNÍ, MĚĎ

VYSVĚTLIVKY

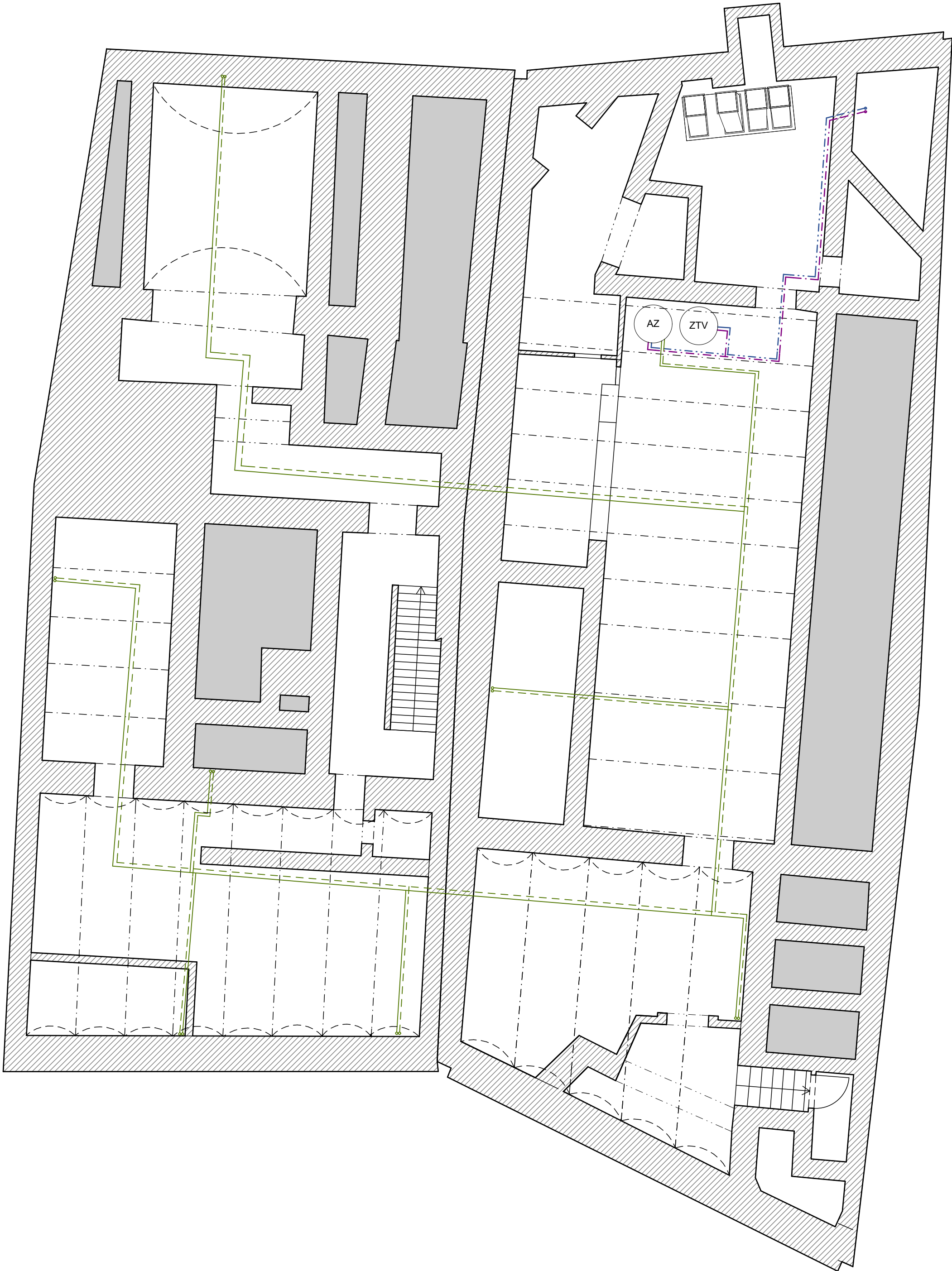
OT - OTOPNÉ TĚLESO

ROZVODY K OTOPNÝM TĚLESŮM JSOU VEDENY PO STĚNĚ A V PODHLEDECH.

	<b>WWW. ARCH 5D . CZ</b> ARCHITEKTONICKÁ A PROJEKČNÍ KANCELÁŘ KOCHOVA 6016, CHOMUTOV 430 01		<b>MĚŘÍTKO:</b> 1:90	<b>DATUM:</b> 9/2022
	<b>VYPRACOVAL:</b> Ing.arch. Kamil Bílý	<b>ZODP. PROJEKTANT:</b> Ing. Vratislav Láf	<b>INVESTOR:</b> STATUTÁRNÍ MĚSTO CHOMUTOV Zborovská 4602, 430 28 Chomutov	
	<b>KÚ:</b>  CHOMUTOV I	<b>OBEC:</b>  CHOMUTOV	<b>KRESLIL:</b>  Ing. Simona Fialová	<b>STAVBA:</b>  COWORKING CENTRUM KINO PRAHA, CHOMUTOV
	<b>ZAKÁZKA Č.:</b> 12/2022/SF		<b>FORMÁT:</b>  A2	
<b>FÁZE:</b> Dokumentace pro stavební povolení			<b>VÝKRES:</b>  VYTÁPĚNÍ 4.NP	<b>D.1.4.B.05</b>



VYTÁPĚNÍ SUTERÉN



LEGENDA

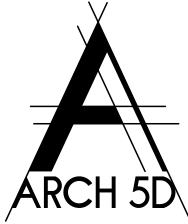
- PŘÍVODNÍ POTRUBÍ TČ
- VRATNÉ POTRUBÍ TČ

VYSVĚTLIVKY

AZ AKUMULAČNÍ ZÁSOBNÍK VYTÁPĚNÍ SBP 1010 E, JMENOVITÝ OBJEM 1 006 l, PRŮM. 1 010 mm, VÝŠKA 2 340 mm, HMOTNOST 233 kg

ZTV ZÁSOBNÍK TEPLÉ VODY SBB 1000 WP SOL, JMENOVITÝ OBJEM 835 l, PRŮM. 1 010 mm, VÝŠKA 2 153 mm, HMOTNOST 321 kg

VZT VZDUCHOTECHNICKÁ JEDNOTKA VIZ ČÁST VZT

	<b>WWW. ARCH 5D . CZ</b> ARCHITEKTONICKÁ A PROJEKČNÍ KANCELÁŘ KOCHOVA 6016, CHOMUTOV 430 01		<b>MĚŘÍTKO:</b> 1:90	<b>DATUM:</b> 9/2022	
	<b>VYPRACOVAL:</b> Ing.arch. Kamil Bílý	<b>ZODP. PROJEKTANT:</b> Ing. Vratislav Láf	<b>INVESTOR:</b> STATUTÁRNÍ MĚSTO CHOMUTOV Zborovská 4602, 430 28 Chomutov		
	<b>KÚ:</b> CHOMUTOV I	<b>OBEC:</b> CHOMUTOV	<b>KRESLIL:</b> Ing. Simona Fialová	<b>STAVBA:</b> COWORKING CENTRUM KINO PRAHA, CHOMUTOV	
<b>ZAKÁZKA Č.:</b> 12/2022/SF		<b>FORMÁT:</b> A2			
<b>FÁZE:</b> Dokumentace pro stavební povolení			<b>VÝKRES:</b> VYTÁPĚNÍ SUTERÉN		D.1.4.B.01